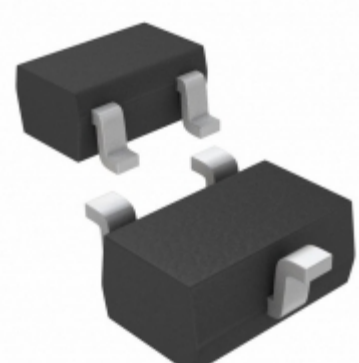


MAX6377XR24+T



Obrázky jsou pouze orientační.
Podrobné informace o produktu naleznete v části Technické údaje produktu.
Koupit MAX6377XR24+T s důvěrou od Component-World.HK, 1 rok záruka



Part Number: [MAX6377XR24+T](#)

Výrobce: [Maxim Integrated](#)

Popis: IC VOLT DETECT LP 2.40V SC70-3

Datový list: [MAX6375-80](#)

[Part Numbering System](#)

RoHS Status: Bez olova / V souladu RoHS

Ship From: Hong Kong

Shipment Way: DHL/Fedex/TNT/UPS/EMS

[Request For Quotation](#)

PARAMETR PRODUKTU

Part Number	MAX6377XR24+T	Výrobce	Maxim Integrated
Popis	IC VOLT DETECT LP 2.40V SC70-3	Stav volného vedení / RoHS	Bez olova / V souladu RoHS
Dostupné množství	41524 pcs	Datový list	MAX6375-80 Part Numbering System
Kategorie	Integrované obvody (IC)	Napětí - Práh	20 µs Typical Propagation Delay
Napětí - Rozdělení	SC-70-3	Typ	Simple Reset/Power-On Reset
Série	-	Teplota Sensing	2.4V
Stav RoHS	Cut Tape (CT)	resetování Prodeleva	1
Polarizace	SC-70, SOT-323	Ostatní jména	MAX6377XR24+TCT
Provozní teplota	-40°C ~ 85°C (TA)	Počet stacku	Active Low
Typ montáže	Surface Mount	Úroveň citlivosti na vlhkost (MSL)	1 (Unlimited)
Výrobní číslo výrobce	MAX6377XR24+T	Rozšířený popis	Supervisor Open Drain or Open Collector Channel SC-70-3
Popis	IC VOLT DETECT LP 2.40V SC70-3	Proud - Supply (Max)	Open Drain or Open Collector

Component-World.com je spolehlivý distributor elektronických součástek. Specializujeme se na všechny elektronické komponenty řady Maxim Integrated. Máme 41524 kusy Maxim Integrated MAX6377XR24+T na skladě dostupných. Vyžádejte si citát z distributora součástí elektroniky na Component-World.com, náš prodejní tým vás bude kontaktovat do 24 hodin.

RFQ Email: info@Components-World.com

SOUVISEJÍCÍ PRODUKTY

	Část#: MAX6377XR26-T Popis: IC VOLT DETECTOR LP 2.63V SC70-3	Výrobci: Maxim Integrated	Dotaz
	Část#: MAX6377XR29+T Popis: IC VOLT DETECT LP 2.93V SC70-3	Výrobci: Maxim Integrated	Dotaz
	Část#: MAX6377XR23-T Popis: IC VOLT DETECTOR LP 2.30V SC70-3	Výrobci: Maxim Integrated	Dotaz
	Část#: MAX6377XR22+T Popis: IC VOLT DETECT LP 2.20V SC70-3	Výrobci: Maxim Integrated	Dotaz
	Část#: MAX6377XR22+ Popis: IC VOLT DETECTOR LP 2.20V SC70-3	Výrobci: Maxim Integrated	Dotaz
	Část#: MAX6377UR30+T Popis: IC VOLT DETECT LP 3.00V SOT23-3	Výrobci: Maxim Integrated	Dotaz
	Část#: MAX6377UR31+T Popis: IC VOLT DETECT LP 3.08V SOT23-3	Výrobci: Maxim Integrated	Dotaz
	Část#: MAX6377UR27+T Popis: IC VOLT DETECT LP 2.70V SOT23-3	Výrobci: Maxim Integrated	Dotaz
	Část#: MAX6377XR25-T Popis: IC VOLT DETECTOR LP 2.50V SC70-3	Výrobci: Maxim Integrated	Dotaz
	Část#: MAX6377XR24-T Popis: IC VOLT DETECTOR LP 2.40V SC70-3	Výrobci: Maxim Integrated	Dotaz
	Část#: MAX6377XR25+T Popis: IC VOLT DETECT LP 2.50V SC70-3	Výrobci: Maxim Integrated	Dotaz
	Část#: MAX6377XR27+T Popis: IC VOLT DETECT LP 2.70V SC70-3	Výrobci: Maxim Integrated	Dotaz
	Část#: MAX6377UR28+T Popis: IC VOLT DETECT LP 2.80V SOT23-3	Výrobci: Maxim Integrated	Dotaz
	Část#: MAX6377XR28-T Popis: IC VOLT DETECTOR LP 2.80V SC70-3	Výrobci: Maxim Integrated	Dotaz
	Část#: MAX6377XR23+T Popis: IC VOLT DETECT LP 2.32V SC70-3	Výrobci: Maxim Integrated	Dotaz
	Část#: MAX6377XR22-T Popis: IC VOLT DETECTOR LP 2.20V SC70-3	Výrobci: Maxim Integrated	Dotaz
	Část#: MAX6377XR26+T Popis: IC VOLT DETECT LP 2.63V SC70-3	Výrobci: Maxim Integrated	Dotaz
	Část#: MAX6377XR27-T Popis: IC VOLT DETECTOR LP 2.70V SC70-3	Výrobci: Maxim Integrated	Dotaz
	Část#: MAX6377XR28+T Popis: IC VOLT DETECT LP 2.80V SC70-3	Výrobci: Maxim Integrated	Dotaz
	Část#: MAX6377UR29+T Popis: IC VOLT DETECT LP 2.93V SOT23-3	Výrobci: Maxim Integrated	Dotaz

Související klíčová slova pro MAX6377XR24+T

Maxim Integrated MAX6377XR24+T.	MAX6377XR24+T distributor	MAX6377XR24+T dodavatel	MAX6377XR24+T Cena
MAX6377XR24+T Stáhnout datasheet.	MAX6377XR24+T Datasheet.	MAX6377XR24+T Stock.	koupit MAX6377XR24+T.
Maxim Integrated MAX6377XR24+T.			